

L'élaboration du SCoT du pays de Morlaix

Conférence des Maires | Lancement

Morlaix | 10 octobre 2022 | Ref. 22-248

PRÉSENTATION



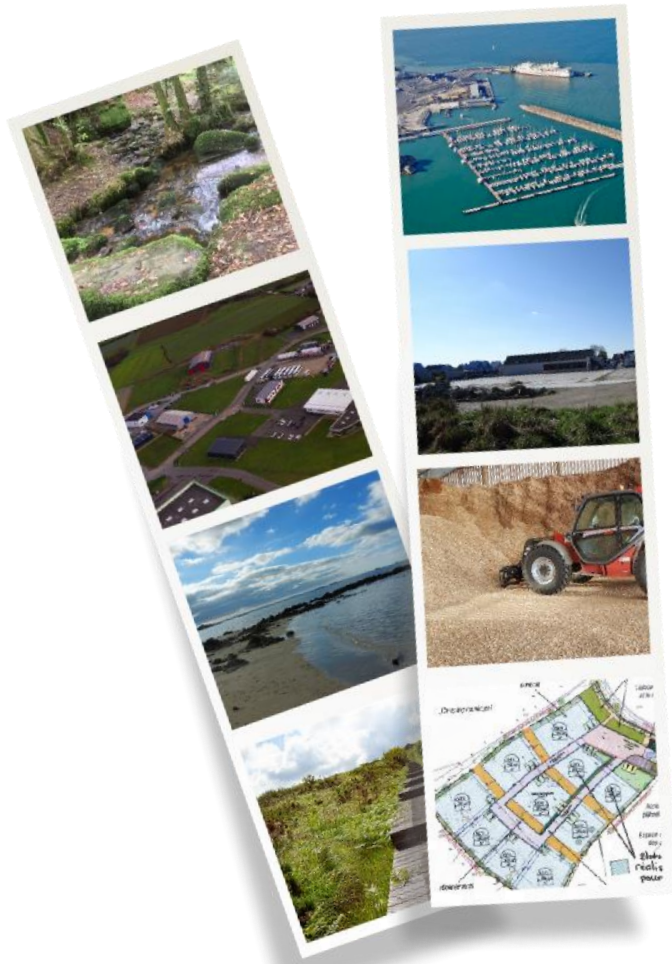


ET SI LE PAYSAGE POUVAIT PARLER ?

VOS PHOTOS, VOS ENJEUX

LE PAYS (ET LE SCOT) À TRAVERS SES PAYSAGES

LA MÉTHODE D'ÉLABORATION



« Nous vous serions reconnaissants de bien vouloir nous transmettre une photo du territoire qui exprime selon vous un enjeu prioritaire pour celui-ci. »

VOS PHOTOS, VOS ENJEUX

Le changement climatique



VOS PHOTOS, VOS ENJEUX

Les espaces naturels et les ressources



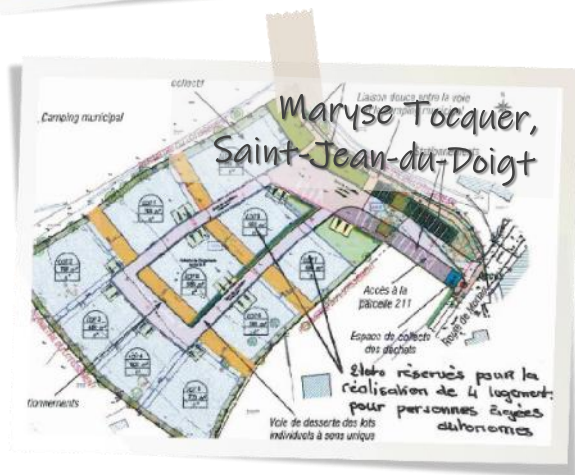
VOS PHOTOS, VOS ENJEUX

L'économie



VOS PHOTOS, VOS ENJEUX

Les formes urbaines



VOS PHOTOS, VOS ENJEUX

Le réemploi des espaces en friche



Les infrastructures





ET SI LE PAYSAGE POUVAIT PARLER ?

VOS PHOTOS, VOS ENJEUX

LE PAYS (ET LE SCOT) À TRAVERS SES PAYSAGES

LA MÉTHODE D'ÉLABORATION

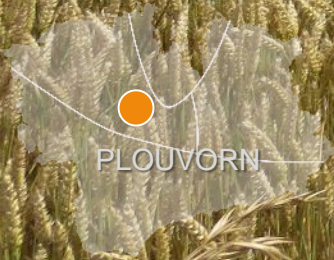
A landscape photograph showing a stream flowing through a wooded area. The trees are mostly bare, suggesting late autumn or winter. The ground is covered with tall, dry grasses and some green patches. The sky is clear and blue. Two text boxes are overlaid on the image: a dark grey one at the top and an orange one below it.

01 | UN PAYSAGE EN COMMUN

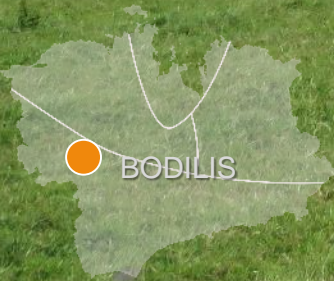
L'EAU ET L'HABITAT DISPERSÉ

COMMANA





— PLOUVORN —





PLOUIGNEAU



PLOURIN LES
MORLAIX





PLOUNEOUR
MÉNEZ





BREAL

PÂTISSIER, CHOCOLATIER, SALON DE THÉ

Le Pie

ARTISAN
BOULANGER
DE
PAIN

glaces
Maison

LIBRAIRIE
MOTS d'ici
d'ailleurs

LANDIVISIAU





COMMUNA



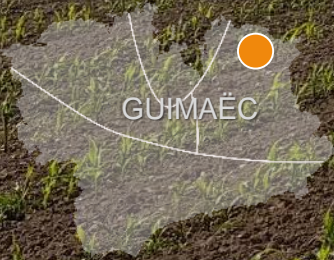
PLOUEZOC'H



SAINT-VOUGAY



SAINT-THEGONNEC
LOC ÉGUINER



GUIMAËC




SAINT-VOUGAY



ECOLE DES FILLES
FONDÉE EN 1931

Salle Polyvalente
Tennis Couvert

812L
CLUB ANTIQUAIRE DE SAINT-SAUVEUR
TEL. 02 98 79 00 21

Club Antiquaire de Saint-Sauveur

SAINT-SAUVEUR





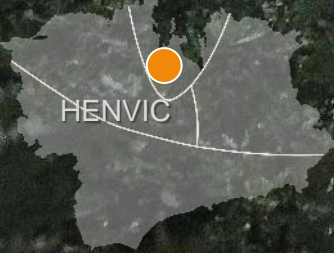
LES ESPACES NATURELS ET AGRICOLES

LOCQUIREC



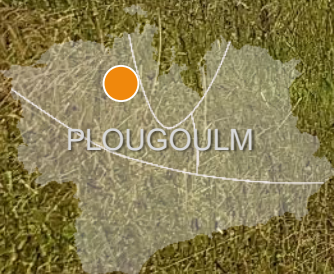


 PLOUGOULM





PLOUIGNEAU



PLOUGOULM



COMMANA





ILE DE BATZ





COMMANA





LOGMÉLAR



PLOUËGAT
MOYSAN





LOCQUIREC





Cirse des marais



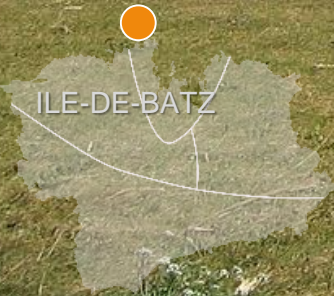
Iris jaune



Osmonde royale



LANHOUARNEAU





LES HABITANT(E)S ET LES ESPACES URBANISÉS

ILE DE BATZ



Morlaix



Bodilis



Guerlesquin



Le Cloître-St-Thégonnec




GUILILIAU



PLOUÉGAT
MOYSAN





SAINT-THEGONNEC
LOC ÉGUINER



● PLOUESCAT





leclerc drive.fr



leclerc drive.fr

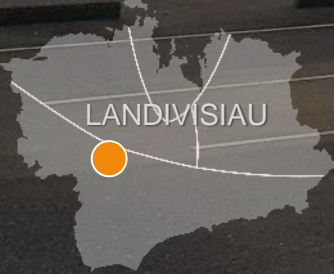
Une grande idée en 1 clic!

Leclerc

Une grande idée en 1 clic!

Services

Votre carte Leclerc vous accueille 24h/24



LANDIVISIAU



Pôle Médical



PLOUZEVÉDÉ



PLOUNÉVEZ
LOCHRIST



MAISON DE SANT

●
PLOUÉZOCH



LANMEUR









soldes soldes

PHARMAC

PHARMACIE

LA PHARMACIE DE PLOUGNEAU

- ACCUEIL
- CONSEIL ET SERVICES PERSONNALISÉS
- CONFIDENTIALITÉ
- INNOVATION

PLOUGNEAU





LES ENJEUX DU SIÈCLE À PRÉPARER



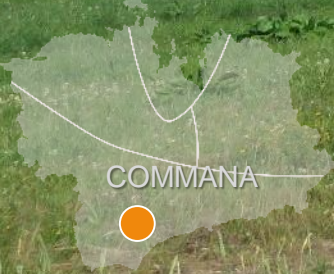
COMMUNA







SAINTE-SÈVE



COMMUNA



ILE-DE-BATZ







02 | UN PAYSAGE PLURIEL

L'ARRÉE ET SES CONTREFORTS



PLOUNÉOUR
MÉNEZ



PLOUNÉOUR
MÉNEZ

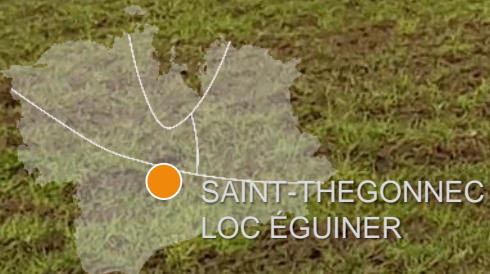


PLOUNÉOUR
MÉNEZ

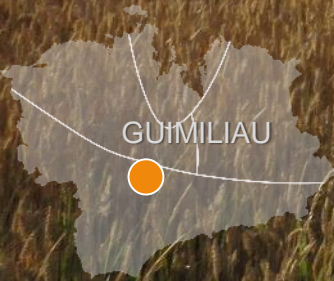


LE CLOITRE
SAINT-THEGONNEC





SAINT-THEGONNEC
LOC ÉGUINER



GUTIMILIAU



Boulangerie Pâtisserie - "SAVEURS de GUIMILIAU" Produits régionaux

Boulangerie
Artisan
Pâtisseries
Guimiliau

21

PRODUITS REGIONAUX
Boulangerie
Pâtisseries
Guimiliau

GUIMILIAU





LOGMELAR





COMMUNA

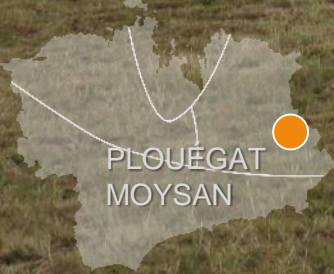


A wide-angle landscape photograph of the Trégorrois Plateau. The scene features rolling green hills under a sky filled with large, white, fluffy clouds. In the middle ground, a dense line of dark green trees runs across the horizon. Below the trees, a few cows are grazing in a field. The foreground is dominated by a vast, open grassy field. An orange rectangular box is overlaid on the right side of the image, containing the title text.

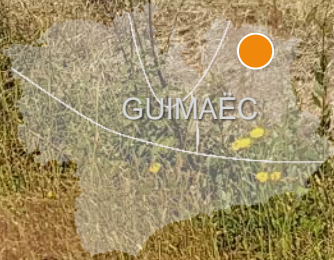
LE PLATEAU TRÉGORROIS

A small, stylized map of Brittany is located in the bottom left corner. It shows the outline of the region with a white line indicating a specific area. An orange circle is placed on the map to mark the location of the plateau. The text 'PLOUEGAT MOYSAN' is written in white capital letters below the map.

PLOUEGAT
MOYSAN



PLOUEGAT
MOYSAN

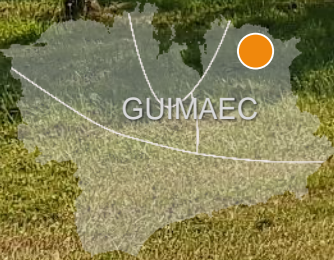


GUIMAËC





PLOUGASNOU





GUERLESQUIN





PLOUÉZOC'H



PLOUGASNOU



PLOUÉZOUCH

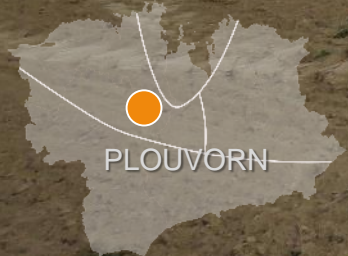




LOCQUIREC

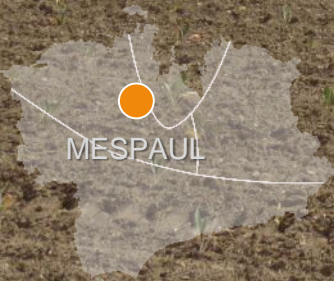


1.3 | LE PLATEAU LÉONARD

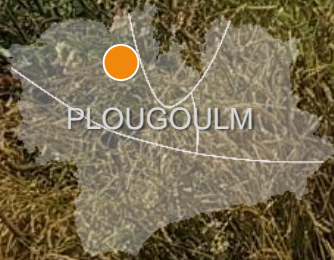




PLOUZEVÉDÉ



MESPAL



PLOUGOÛLM



SAINT-POL-DE-LÉON



PLOUÉNAN



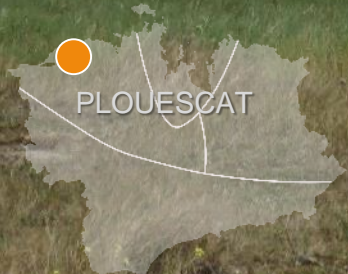
SAINT-POL-DE-LÉON



ROSCOFF



PLOUNÉVEZ
LOCHRIST





ILE-DE-BATZ



ILE-DE-BATZ




LA BAIE DE MORLAIX

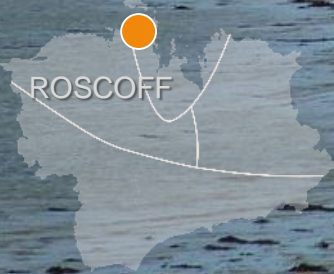


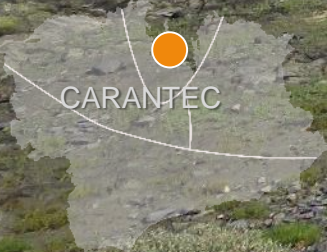
PLOUZOC'H






CARANTEC





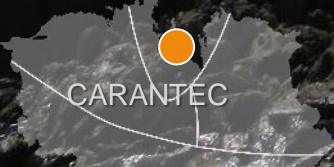


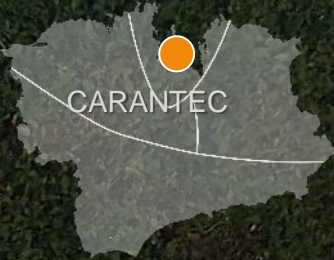

CARANTEC



CARANTEC









MORLAIX

Les photographies sont la propriété de l'ADEUPa, sauf : Annick Bouvet (45), Cclp (21), Christian Fischer (36c), E. Le Cornec / Conservatoire du Littoral (15, 27), Eso2 (31a), Gilles Gonthier (26), Giorgio Galeotti (91), Hélène Rival (36a), Henri Moreau (1, 13, 14, 17, 66, 68, 69), Keke501 (52), Kamel15 (53), Kergourlay (16), Lanhouarneau (28), Matthew Prior (22), Metalheart (30, 83), Morlaix Communauté (25), Phph7474 (51), Pymouss (9), Quoique (48, 82), René Hourdry (94), Spendeau (46), Stephan Sprinz (49), Thesupermat (20, 29, 33, 44, 59, 67, 68, 69, 84), Wilhem Zimmerling (36b). Ces photos sont sous licence creative commons. Les numéros indiqués renvoient à l'indice qui figure en bas à droite de chacune d'elles.



ET SI LE PAYSAGE POUVAIT PARLER ?

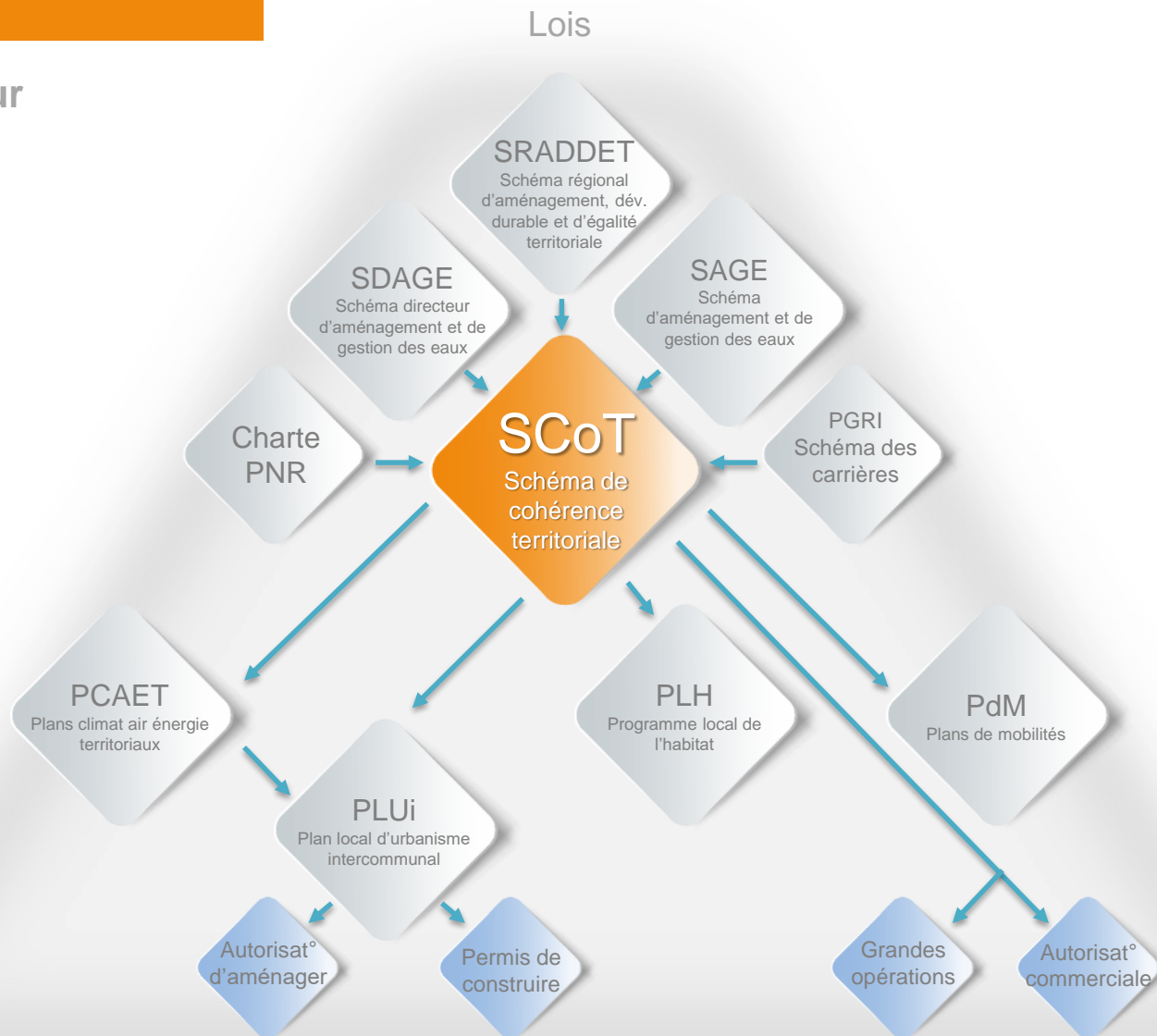
VOS PHOTOS, VOS ENJEUX

LE PAYS (ET LE SCOT) À TRAVERS SES PAYSAGES

LA MÉTHODE D'ÉLABORATION

L'ÉLABORATION DU SCOT : MODE D'EMPLOI

Un document majeur



L'ÉLABORATION DU SCOT : MODE D'EMPLOI

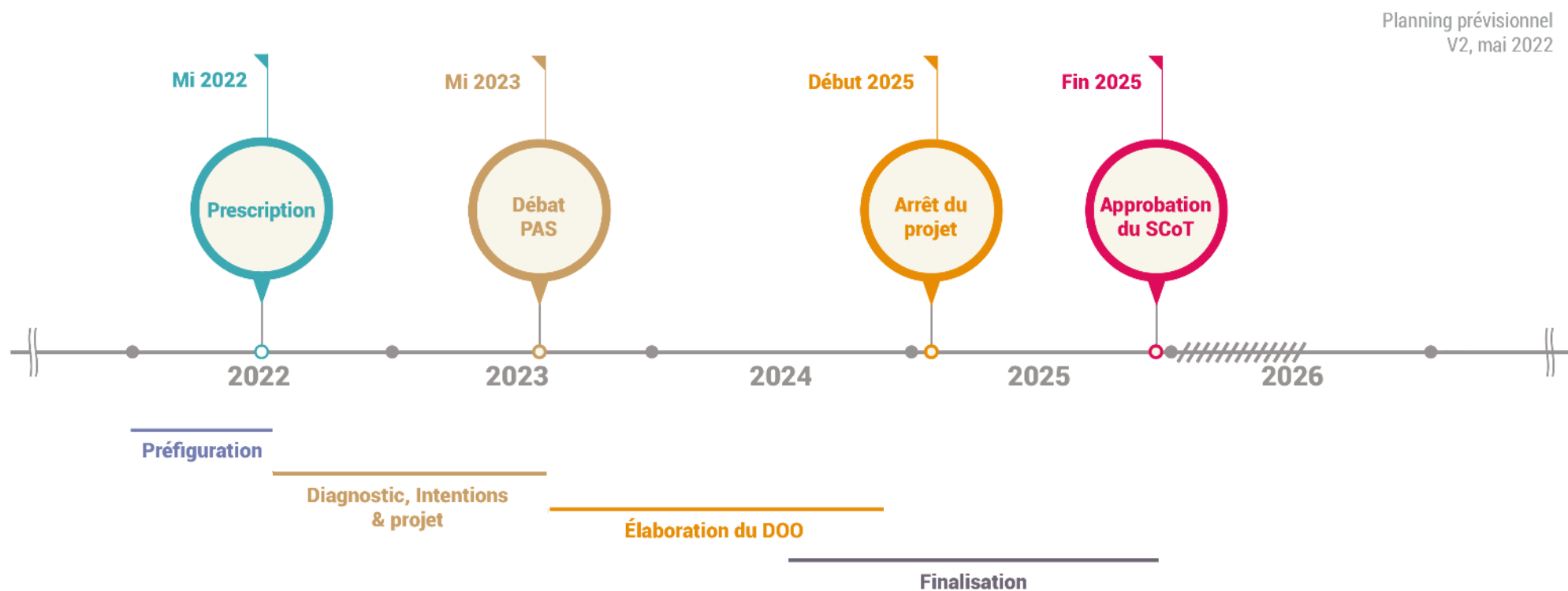
Les pièces qui le composent



L'ÉLABORATION DU SCOT : MODE D'EMPLOI

Le calendrier d'élaboration

Un calendrier contraint par l'échéance de 2026

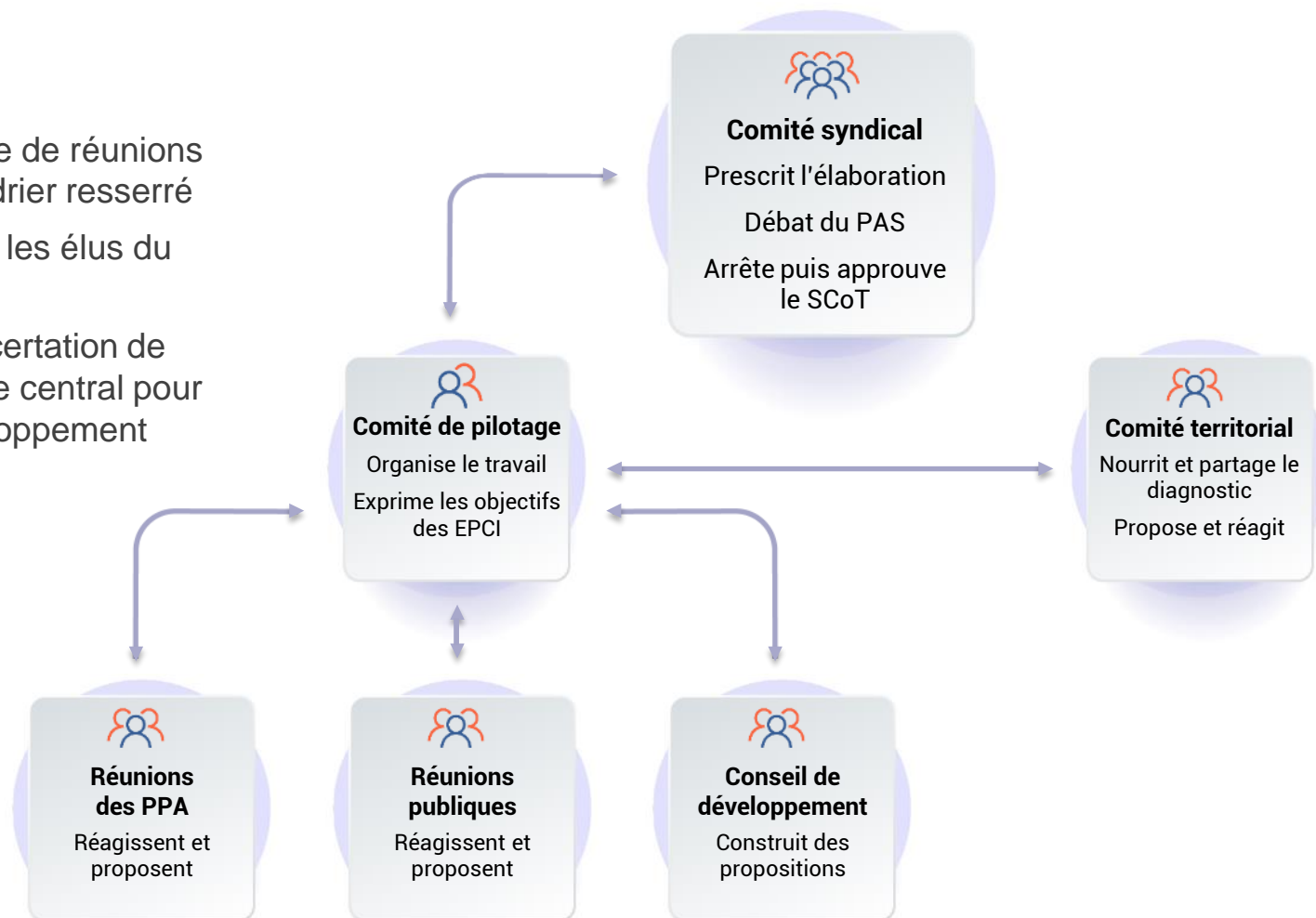


L'ÉLABORATION DU SCOT : MODE D'EMPLOI

Une gouvernance ouverte

Objectifs :

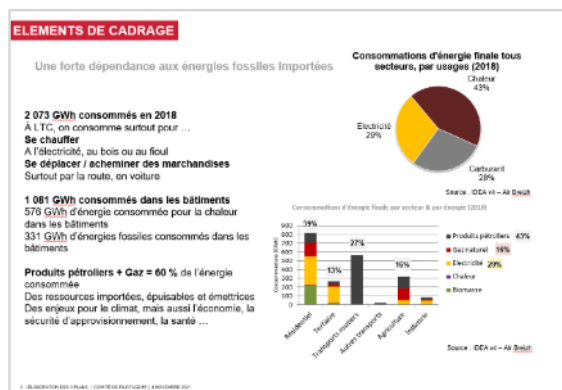
- Optimiser le nombre de réunions pour tenir un calendrier resserré
- Associer largement les élus du territoire
- Organiser une concertation de qualité, avec un rôle central pour le Conseil de développement



L'ÉLABORATION DU SCOT : MODE D'EMPLOI

Le Comité territorial

Séances 1 à 5 : partager une représentation commune du territoire et des enjeux de son aménagement



De éléments chiffrés pour cadrer les enjeux

Des échanges pour croiser les expériences et construire des représentations communes des enjeux

**Un premier grand rendez-vous le 3 novembre :
« L'identité » et « Les modes de vie »**



AGENCE D'URBANISME DE BREST-BRETAGNE

18 rue Jean-Jaurès – 29200 BREST

Tél. 02 98 33 51 71

www.adeupa-brest.fr