



CONSEIL DE DÉVELOPPEMENT
**Assemblées Générales Ordinaire et
Extraordinaire**

Jeudi 29 novembre 2012

1

Mot d'accueil des co-présidents

Hélène Blaize et Thierry Séguin / co-présidents

2

ORDRE DU JOUR

- **18h : Assemblée générale extraordinaire**
 - Modification des statuts

- **18h15 : Assemblée Générale Ordinaire**
 - La démarche prospective / « Pays de Morlaix 2030 »
 - Présentation des éléments chiffrés du Pays de Morlaix (CCI et ADESS)
 - Bilan 2011-2012 et perspectives 2013
 - Budget 2011 et 2012, budget prévisionnel 2013
 - Election des membres du Conseil d'Administration

- **20h : Cocktail**

43



Assemblée Générale Extraordinaire

4

MODIFICATION DES STATUTS

La modification des statuts est devenue nécessaire pour poser le cadre d'un investissement croissant de citoyens motivés. Les personnes morales devant rester majoritaires dans les instances décisionnelles

Ce contexte est également l'occasion de proposer des améliorations pour unifier nos statuts (articles 5, 7, 12, 16, 17, 18, 23).

5

ASSEMBLEE GENERALE EXTRAORDINAIRE

○ MODIFICATION DES STATUTS

- Un travail de remise en forme pour plus de clarté
- Un nombre maximum de citoyens motivés dans les instances dirigeantes.

○ DETAILS

Article 118

Le Conseil d'Administration comprend 30 administrateurs élus nominativement parmi les membres adhérents, pour deux ans par l'Assemblée Générale, collège par collège, selon la répartition suivante :

Collège 1 : 15 administrateurs dont 6 au plus peuvent être des citoyens motivés

Collège 2 : 15 administrateurs dont 6 au plus peuvent être des citoyens motivés

Les membres adhérents qui sont des mineurs de plus de 16 ans, ~~étant membres adhérents,~~ sont éligibles au Conseil d'administration, ~~sous réserve que les 2/3 des membres du conseil soit composés de personnes majeures.~~

6

ASSEMBLEE GENERALE EXTRAORDINAIRE

○ DETAILS (suite)

• Article 12 9

Le conseil d'administration désigne, au sein de chacun de ses deux collèges, 3 membres titulaires et 3 membres suppléants, soit au total 6 titulaires et 6 suppléants, pour siéger dans le collège des personnes morales de droit privé du Groupement d'intérêt public d'aménagement du territoire du Pays de Morlaix (GIPAT du Pays de Morlaix). **La majorité des membres titulaires sont issus des représentants des entreprises, organismes et associations.**

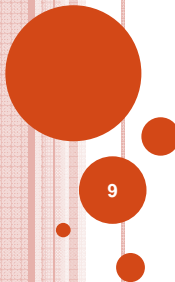
✓ **Les statuts sont approuvés à l'unanimité**

7



Assemblée Générale Ordinaire

8



La démarche Prospective
« Pays de Morlaix 2030 »

Saisie du Conseil de Développement
par les élus du Pays de Morlaix

HÉLÈNE BLAIZE ET THIERRY SÉGUIN / CO-PRÉSIDENTS

LA MÉTHODE

- **Une mobilisation importante** sur ce sujet du CD toute l'année 2012
- Le choix d'un Cabinet Conseil >**Futur Ouest**
- **Une implication des élus dans le suivi de la démarche** / comité de pilotage (composé des élus du bureau du GIP + 5 membres du CD + 2 salariés du GIP + 2 pers. du cabinet Futur Ouest).
- **Une consultation large** / plus de 100 pers.
 - collecte de données économiques et sociales
 - réalisation d'entretiens
 - mise en place de groupes de travaux
- Une **Lettre Prospective** / pour informer largement pendant des différentes étapes.

UNE DÉMARCHE EN 3 PHASES



11

LES PROCHAINES ÉTAPES

2 appropriations des 5 scénarios issus du groupe exploratoire :

- En CA du GIP : vendredi 14 décembre > *affirmation des scénarios prioritaires souhaitables.*
- En AG du Conseil de Développement : jeudi 17 janvier > *choix des chantiers prioritaires parmi les 5 scénarios.*

12



5 TITRES POUR 5 SCÉNARIOS

La jeunesse, un atout du développement du territoire

Ce scénario mise sur une politique d'attractivité ciblée et prioritaire du Pays de Morlaix sur les populations de jeunes (moins de 40 ans), pour infléchir les tendances démographiques « naturelles » (vieillessement de la pyramide des âges, diminution relative des actifs).

Les acteurs économiques et sociaux mobilisés en faveur du développement du territoire

Ce scénario s'appuie sur l'ensemble des initiatives des acteurs locaux en faveur du développement territorial, celles des entreprises comme des associations ou des particuliers.

Ce scénario se met en place dans un contexte socio-économique difficile.

5 TITRES POUR 5 SCÉNARIOS

Un Pays résidentiel et touristique

Ce scénario traduit la volonté du Pays de Morlaix de renforcer une attractivité résidentielle par un positionnement de « Haute Qualité Environnementale ».

Territoires en transition énergétique

Ce scénario est fortement marqué par la « contrainte » énergétique et les transitions nécessaires pour gérer en conséquence les transports, le logement et le foncier

15

5 TITRES POUR 5 SCÉNARIOS

Au cœur d'un réseau, entre Léon et Trégor, de Brest à Lannion, la performance par la coopération

Ce scénario marque la volonté du Pays de Morlaix de s'allier avec les territoires voisins de la côte Nord de la Bretagne (de Brest à Lannion), à travers des coopérations actives notamment sur certains enjeux de développement majeurs (enseignement supérieur, recherche, énergies renouvelables, tourisme...).

Ce scénario vise à contrebalancer les dynamiques métropolitaines de Rennes et Nantes et du littoral de la Bretagne Sud

16

DÉMARCHE PROSPECTIVE / PERSPECTIVES 2013

Assemblée Générale du CD du 17 janvier 2013 :

- restitution des scénarios de la démarche prospective
- choix des chantiers prioritaires parmi les 5 scénarios

Sur l'année 2013

- Initiation d'un programme d'action du Conseil de Développement sur l'année 2013, basé sur les orientations de la démarche prospective.
- Implication large de l'ensemble des adhérents du Conseil de développement:
 - Profil acteur de la société civile ⇒ google map
 - Outils collaboratifs
 - Des groupes différents suivant les enjeux: travail, projet, réseau...

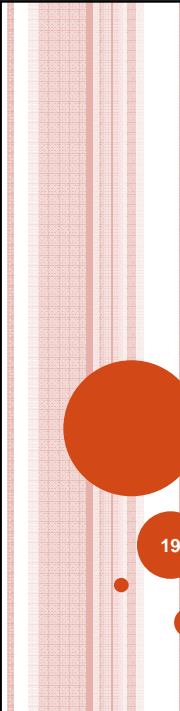
17

DÉMARCHE PROSPECTIVE / PERSPECTIVES 2013

Articulation avec la démarche prospective de la région,
Prospective Bretagne 2030 :

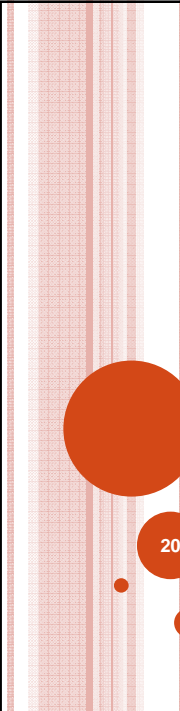
- Objectif : Vision partagée de la Bretagne à 20 ans
- Une phase prospective (vision de la Bretagne que nous voulons) - *1^{er} semestre 2013*
- Une phase opérationnelle : *2^{ème} semestre 2013* > définition du contenu des contrats, mise en œuvre en 2014 > lancement des grands travaux

18



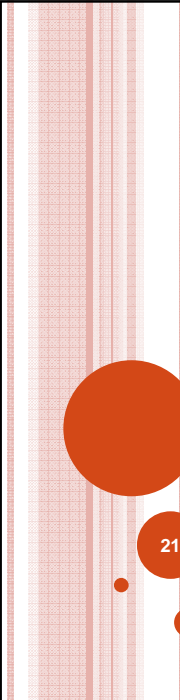
Présentation des éléments chiffrés du
Pays de Morlaix

19 Gwenaëlle Sébilo (ADESS) et Laurent Boussard (CCI)



Bilan 2011-2012

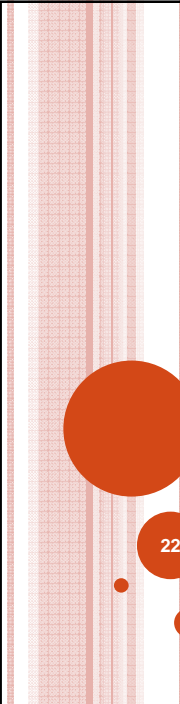
20



4 GRANDES ORIENTATIONS STRATÉGIQUES
Issues de la consultation de l'Assemblée Générale du 22 octobre 2009

- 1° - Les déplacements et les transports**
- 2° - La démographie**
- 3° - Le Territoire Durable**
- 4° - Entreprendre, développer au service des entreprises et des emplois**

21



ORIENTATION STRATÉGIQUE I
Les déplacements et les transports

22

Les déplacements et les transports

La mobilité des jeunes: Enquête réalisée en 2010 sur les modes de transports des jeunes du Pays de Morlaix

Référent Louis Lamy, animation Sarah Noll

- ✓ En 2009: 258 jeunes interrogés
- ✓ En 2010: présentation des résultats de cette étude au Conseil Général
- ✓ En 2011-2012: présentation des résultats de cette étude aux à la CCP Léonard et la CCP Landivisiau

La mobilité internationale des jeunes

Travail partenarial avec le Point Information Jeunesse, le RESAM, la Mission Locale et Morlaix Communauté.

Référents: Aurélien Seite

Animation: Sarah Noll

Dans le cadre de projets tuteurés avec des étudiants de l'IUT GACO, organisation d'évènements pour favoriser l'accès à l'information et l'échange d'expériences sur la mobilité internationale: animation en 2011 : Apéro-langue.

2012-2013: Travail autour du projet de la Maison du monde imaginé par la commission jeunesse lors de l'Agenda 21 du Pays de Morlaix



23

ORIENTATION STRATÉGIQUE II

24

La démographie

La démographie

Poursuite du groupe de réflexion sur l'accessibilité des personnes empêchées d'accès à la culture

Référent: Jeanne Diverrez, animation Mélanie Cueff

- ✓ 10 participants représentants de bibliothèques municipales et de la bibliothèque départementale du Finistère, services de soins, de portage de repas et d'aide à domicile (CCAS, ACADIA, Saint Vincent Lannouchen, l'ALDS de Cléder)

- ✓ Objectifs:

Permettre aux personnes dépendantes, isolées à domicile de tisser des liens et d'échanger

Porter des livres des DVD, des CD, des livres lus, (portage à domicile...)

Recevoir (dans une bibliothèque par exemple) des conteurs, des auteurs et permettre aux personnes isolées de venir à ces rencontres.

- ✓ 2011: Rédaction d'une charte du bibliothécaire volontaire
Financement du CG 29 et de la CNSA
- ✓ 2012: Formation aux bibliothécaires et agents de l'ACADIA et de l'ALDS
- ✓ 2013: Demande de financement effectuée pour poursuivre le projet

25

ORIENTATION STRATÉGIQUE III:

26

Le Territoire Durable

POUR UNE APPROCHE TERRITORIALE DE LA CULTURE

Référents: Jeanne Diverrez et Thierry Seguin,

Animation: Sarah Noll

Nombre de Participants: 25/30

Contexte

- ✓ Un groupe des acteurs culturels qui se réunit depuis 2003
- ✓ Un Pays choisi par la DRAC et le Conseil Régional comme Pays pilote sur la période 2005-2008

Objectifs du groupe

- ✓ Réaliser un diagnostic partagé entre acteurs de la culture et les élus
- ✓ Favoriser le travail en réseau des acteurs culturels
- ✓ Dégager avec les élus les enjeux d'avenir de la culture sur le territoire: un des volets de la prospective territoriale

27

POUR UNE APPROCHE TERRITORIALE DE LA CULTURE (SUITE)

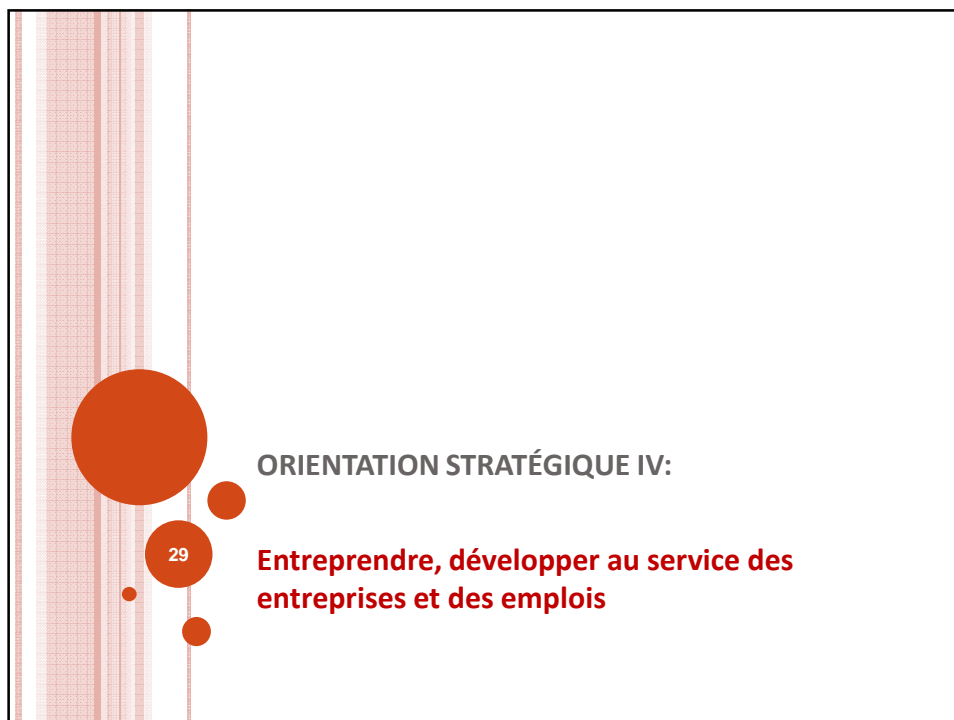
2011

- Le groupe a recherché la meilleure forme de diagnostic territorial et les structures capable de l'accompagner dans cette démarche.
- Une diffusion d'information autour du rôle du Pays et du Conseil de développement, du contrat de Région-Pays et de la Région...
- La Communauté de Communes du Pays de Landivisiau et la Maison des Jeunes et de la Culture propose de travailler sur la mutualisation d'outils de programmation.

2012

- Recueil de données permettant d'évaluer le poids des acteurs culturels sur le territoire.
- Suivi de la proposition de la Communauté de Communes du Pays de Landivisiau et la Maison des Jeunes et de la Culture avec la mise en place d'un programme commun du spectacle vivant et d'un pass culture

28



Entreprendre, développer au service des entreprises et des emplois

La Gestion Prévisionnelle des Emplois et des Compétences

Référents : Hélène Blaize, Loïc Guenguant et Jacques Becam,

Animation : Sarah Noll – Prestataire : Nadine Poitevin AFPA conseil

✓ 20 participants représentant le développement économique, la formation et l'insertion...

✓ Objectifs:

Recenser et mutualiser les informations détenues par les acteurs représentatifs du territoire pour réaliser des cartographies de l'emploi des territoires (actuel et à venir)

Favoriser l'émergence de projets partagés élaborés par les acteurs eux-mêmes

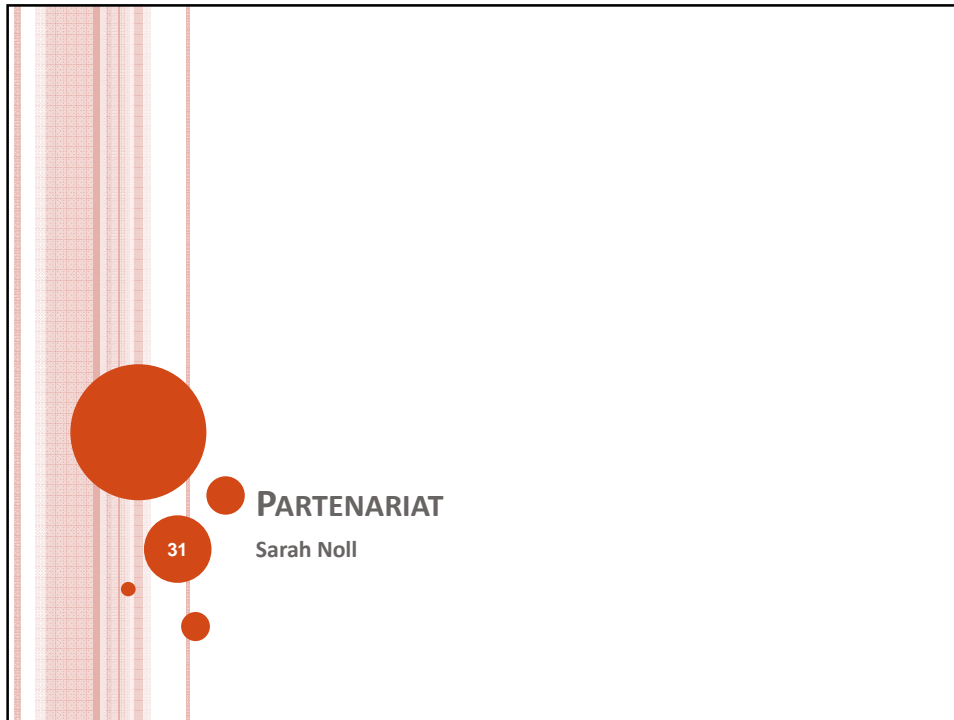
✓ Méthode

L'Unité territoriale Finistère de la Direction Régionale des Entreprises, de la Concurrence, de la Consommation, du Travail et de l'Emploi (DIRECCTE) en accord avec le Conseil de Développement a confié à Afpa Conseil la réalisation d'un diagnostic territorial, première étape d'une Gestion Territoriale des Emplois et des Compétences.

✓ 2011: restitution du diagnostic territorial et définition des plans d'actions

✓ 2012: mise en œuvre des fiches actions sur le vieillissement de la population et des salariés du transport et de l'agroalimentaire

30



PARTENARIAT

o Réseau des CD Bretons

2011 : 15 Conseils de développement sur les 21 bretons

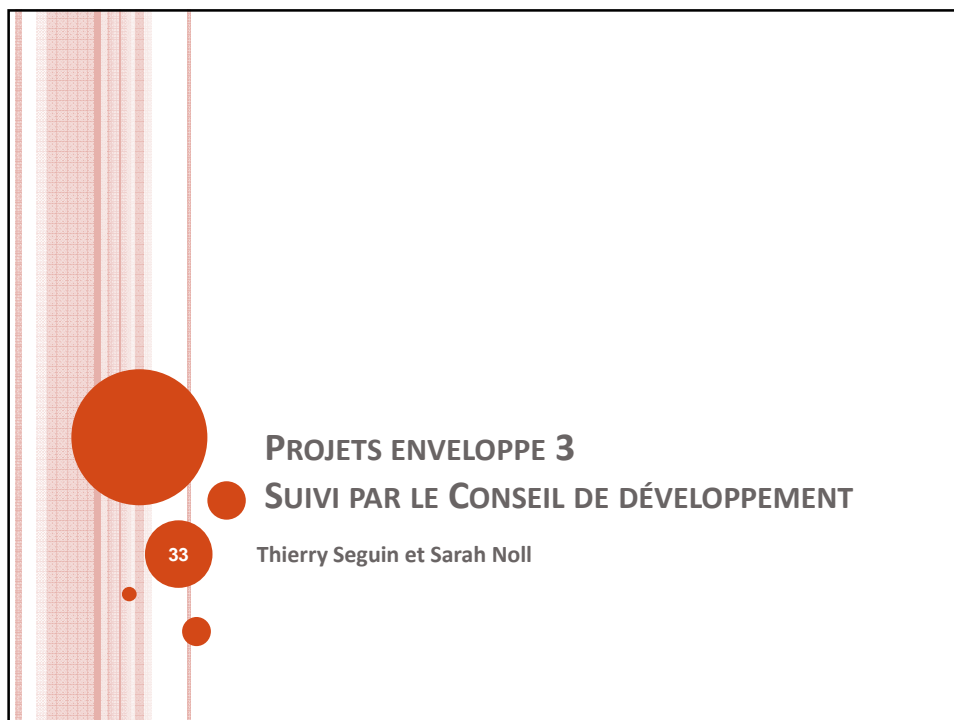
- ✓ 2 journées d'échange: «l'évaluation des chartes de territoire: pourquoi ? Comment ? » et « Mobiliser ou remobiliser, comment s'y prendre ? »
- ✓ Rédaction d'une charte pour le réseau

2012: 17 Conseils de développement sur les 21 bretons

- ✓ Signature de la charte à Rennes en présence d'élus régionaux et CESER
- ✓ 3 journées d'échange: « Comment renforcer les collaborations avec le CESER ? », « les contrats de Pays: quelle place pour les CD ? », et « Agir avec les jeunes »

2013: 19 CD sur 21

32



Pour le développement de l'éducation artistique et culturelle dans les écoles du premier degré.

Projet porté par: Office Central de la Coopération à l'École /Agglo. de Morlaix / Éducation Nationale / DRAC / Conseil de développement

Référent: Thierry Séguin, animation: Sarah Noll

Année scolaire 2009/2010

- Aide du Contrat de Pays de 6 226 € pour les actions culturelles et aide de Morlaix Communauté de 5 765 € pour les transports qui ont bénéficié à 21 écoles, 89 classes

Année scolaire 2010/2011

- 6570 € d'aides pour les actions culturelles et 8064€ d'aides pour les transports qui ont bénéficié à 12 écoles et 71 classes

Année scolaire 2011/2012

- Bilan quantitatif en cours par des étudiants.
- Monté en puissance du programme par le nombre et la qualité des projets.
- Recherche d'une pérennisation du programme sous une autre forme.

Imagin'action

Projet porté par: Mission Locale/ Agglo. de Morlaix/ Conseil Général du Finistère/ Pays de Morlaix

Suivi pour le Pays: Anne-Marie Noret, Sarah Noll/ Hélène Prigent

- 40 jeunes pour 3 sessions et plus de 20 inscrits pour la 4^{ème}
- Un travail sur l'ancrage local avec les partenaires
- **Recrutement d'une animatrice territoriale pour travailler l'ancrage local en 2013**
- **Réunion d'information collective le 13 décembre à 14h à la Mission Locale**

35



PARTICIPATION À LA VIE DU PAYS DE MORLAIX

Hélène Blaize et Thierry Seguin

36

PARTICIPATION A LA VIE DU PAYS DE MORLAIX

- **Participation à la construction et à l'évaluation du Contrat de Pays (enveloppe 3) :**
 - Les techniciens et la Directrice du Pays rencontrent les porteurs de projets
 - Un binôme du CD instruit les dossiers
 - Une délégation du CD participe aux réunions du comité local.

- **Participation aux actions du Pays :**
 - Comité de pilotage du Pays d'art et d'Histoire
 - Comité de pilotage du pôle innovation
 - Comité de programmation leader

- **Participation aux instances du Pays (BCA et CA)**

37

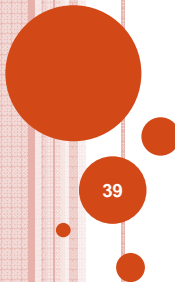
PARTICIPATION A LA VIE DU PAYS DE MORLAIX

- **Participation aux réunions extérieures**
 - Comité de Coordination Locale de la Maison de la Formation Professionnelle du Pays de Morlaix
 - Groupe sur la mobilité internationale des jeunes
 - Comité technique et de pilotage d'Imagin'action
 - Comité de pilotage Education Artistique et culturelle
 - Le réseau breton des CD



Evolution de la perception du Conseil de Développement auprès des différents partenaires.

38



Budget 2011, 2012 provisoire et prévisionnel 2013

Daniel Piquet-Pellorce/ trésorier

39

BILAN COMPTABLE 2011

Bilan comptable 2011

Dépenses	Réalisé	Prévisionnel	Recettes	Réalisé	Prévisionnel
Animation			Participation du GIP		
Chargé de mission (3/4 ETP)	29 707,11 €	29 707,11 €	Frais relatifs au poste du chargé de mission	33 207,11 €	33 207,11 €
Frais de déplacement	500,00 €	500,00 €	Frais relatifs aux réunions déjeuner	- €	500,00 €
Frais de structure	3 000,00 €	3 000,00 €			
I - Total Valorisation	33 207,11 €	33 207,11 €	Total Valorisation	33 207,11 €	33 707,11 €
Frais de fonctionnement			I - Recettes propres		
Frais de réception	34,39 €	400,00 €	A - Report 2010	329,31 €	2 605,00 €
Réunion déjeuner	230,00 €	800,00 €	Provision frais de réception	34,39 €	
Transport	- €		B - Cotisations	3 060,00 €	2 500,00 €
Communication	243,84 €				
Frais bancaires	24,60 €	25,00 €	C - Subvention enveloppe ingénierie / Conseil Régional		
Assurance	136,96 €	103,00 €	Solde réseau des CD Bretons 2010	678,36 €	
II - Total Fonctionnement	669,79 €	1 328,00 €	Solde documentation 2010	419,78 €	
Actions			Réseau des CD Bretons 2011	429,30 €	1 431,00 €
Réseau des CD Bretons	755,78 €	1 431,00 €	10 ans du CD	12 000,00 €	10 000,00 €
10 ans du CD	10 505,12 €	10 000,00 €	Sous-Total / Région	13 523,44 €	11 431,00 €
III - Total actions	11 260,90 €	11 431,00 €	D - Autres subventions		
Remboursement dette Pays	1 400,00 €	14 000,00 €	Sous-Total / Autres subventions	- €	
Total I+II+III	46 537,80 €	45 966,11 €	Total recettes propres A+B+C	16 947,14 €	16 536,00 €
Résultat	3 616,45 €	4 277,00 €	Total II	50 154,25 €	50 243,11 €
Total I+II+III+Résultat	50 154,25 €	50 243,11 €			

✓ Le quitus est donné au trésorier.

BUDGET PROVISOIRE 2012

Budget provisoire 2012

Dépenses	Réalisé	Prévisionnel	Recettes	Réalisé	Prévisionnel
Animation			Participation du GIP		
Chargé de mission (3/4 ETP)	34 139,99 €	34 139,99 €	Frais relatifs au poste du chargé de mission	37 639,99 €	37 639,99 €
Frais de déplacement	500,00 €	500,00 €	Frais relatifs aux réunions déjeuner	- €	- €
Frais de structure	3 000,00 €	3 000,00 €			
I - Total Valorisation	37 639,99 €	37 639,99 €	Total Valorisation	37 639,99 €	37 639,99 €
Frais de fonctionnement			II - Recettes propres		
Frais de réception	650,54 €	800,00 €	A - Report 2011	3 845,01 €	4 277,00 €
Réunion déjeuner	153,40 €	500,00 €			
Transport	68,59 €		B - Cotsations	3 300,00 €	3 300,00 €
Communication	244,14 €				
Frais bancaires	25,99 €	25,00 €	C - Subvention enveloppe ingénierie / Conseil Régional		
Assurance	147,46 €	140,00 €	Réseau des CD Bretons 2012	429,30 €	1 431,00 €
Documentation	29,00 €		Réseau des CD Bretons 2011	910,49 €	
Participation forum	30,00 €		Communication prospective	1 205,40 €	4 018,00 €
II - Total Fonctionnement	1 349,12 €	1 485,00 €	Sous-Total / Région	2 545,19 €	5 449,00 €
Actions			D - Autres subventions		
Réseau des CD Bretons 2012	1 220,95 €	1 220,95 €			
Réseau des CD Bretons 2011	584,01 €		Sous-Total / Autres subventions	- €	- €
Communication prospective	741,00 €	4 018,00 €			
III - Total actions	1 961,95 €	5 238,95 €	Total recettes propres A+B+C+D	9 691,12 €	13 326,00 €
Total I+II+III	49 921,00 €	44 243,84 €			
Résultat 2012	6 380,05 €	6 622,05 €			
Total I+II+III+Résultat	47 331,11 €	50 365,89 €	Total I+II	47 331,11 €	50 365,89 €

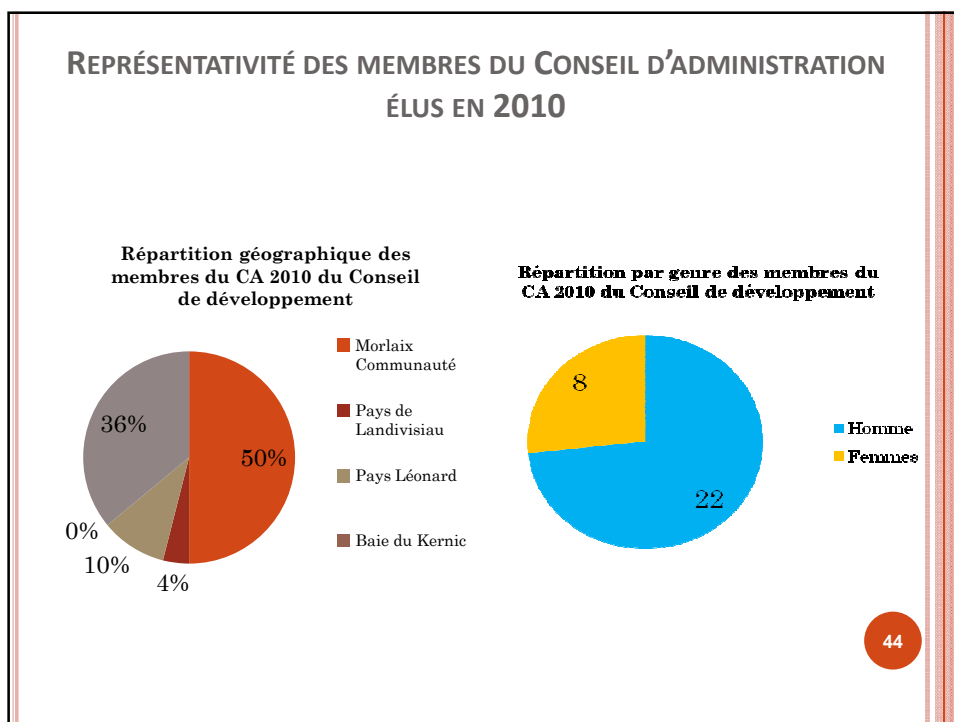
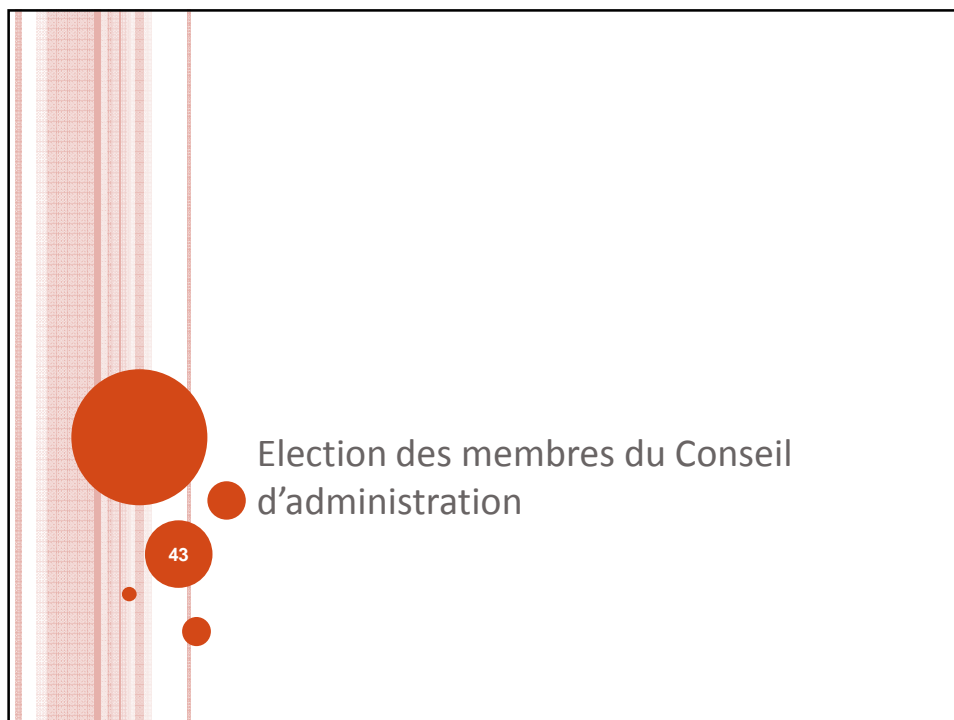
41

BUDGET PREVISIONNEL 2013

Budget prévisionnel 2013

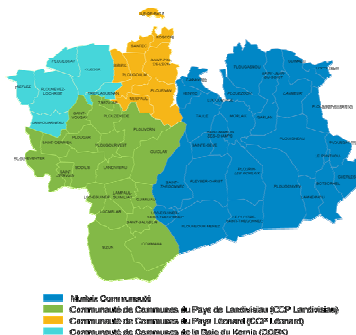
Dépenses	2013	Recettes	2013
Animation		Participation du GIP	
Chargé de mission (3/4 ETP)	34 139,99 €	Frais relatifs au poste du chargé de mission	37 639,99 €
Frais de déplacement	500,00 €	Frais relatifs aux réunions déjeuner	- €
Frais de structure	3 000,00 €		
I - Total Valorisation	37 639,99 €	Total Valorisation	37 639,99 €
Frais de fonctionnement		II - Recettes propres	
Frais de réception	700,00 €	A - Report 2012	6 380,05 €
Réunion déjeuner	200,00 €		
Transport	300,00 €	B - Cotsations	3 300,00 €
Communication	300,00 €		
Frais bancaires	26,00 €	C - Subvention enveloppe ingénierie / Conseil Régional	
Assurance	150,00 €	Réseau des CD Bretons	1 220,95 €
Documentation	29,00 €	Communication prospective	3 277,00 €
Participation forum	50,00 €	Sous-Total / Région	4 497,95 €
II - Total Fonctionnement	1 755,00 €	D - Autres subventions	
Actions		Sous-Total / Autres subventions	
Réseau des CD Bretons	1 220,95 €		- €
Communication prospective	3 277,00 €	Total recettes propres A+B+C	14 178,00 €
Actions à définir (études, communications...)	6 000,00 €		
III - Total actions	10 497,95 €		
Total I+II+III	49 892,94 €	Total I+II	51 817,99 €
Résultat 2012	1 925,05 €		
Total I+II+III+Résultat	51 817,99 €		

42



RAPPEL DES PRINCIPES DE REPRÉSENTATIVITÉ

- Représentation des 4 territoires



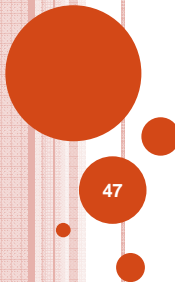
- Recherche de la parité
- Représentation des classes d'âges
- Représentation des domaines d'activités

45

RAPPEL DES COLLÈGES

Collège Vie économique	Collège vie sociale, culturelle et environnementale
Industrie - commerce	Environnement
Agriculture	Habitat cadre de vie
Artisanat	Animation
Tourisme	Jeunesse
Mer – Pêche	Enseignement primaire, secondaire et supérieur
Recherche	Formation permanente
Economie solidaire	Culture
Syndicat	Patrimoine
Social, médicosocial et sanitaire	

46



COMPOSITION DU CONSEIL D'ADMINISTRATION

Election AG Ordinaire du 29 novembre 2012

47

COLLÈGE 1: VIE ÉCONOMIQUE

	Structure	Prénom Nom	Domaine
1	Centre de Perharidy	Hélène Blaize	Santé sanitaire et social
2	Citoyen motivé	Jean-Yves Chalm	Technologie de l'information et Communication
3	Citoyen motivé	Jean-Claude Breton	International
4	Coopérative maritime du finistère	Michel Daviron	Mer
5	Les genêts d'or	Jean Le Bras	Social et médico-social
6	Agence de développement du Léon	Yvon Le Cousse	Développement économique
7	CFDT	Loïc Guengant	Syndicat
8	Groupement de coopération gérontologique	Michel Mogan	Santé, sanitaire et social
9	Association pour la protection de la Baie de Morlaix	Thierry Bernard	Mer
10	Chambre d'agriculture	Catherine Auffret-Laurent	Agriculture
11	ADESS	Gwenaëlle Sébilo	Economie Sociale et Solidaire
12	Alliance	Elie Bidet	Service aux personnes
13	Morlaix nouvelle vague	Yannick Roualec	Commerce
14	CCI	Alain Moysan	Commerce, industrie
15	ARPEB	Jean-Pierre Aksas	Economie

48

COLLÈGE 2: VIE SOCIALE, CULTURELLE ET ENVIRONNEMENTALE

	Structure	Prénom Nom	Domaine
1	Théâtre de l'entresort	Thierry Seguin	Culture
2	Agence Héol	Claude Laes	Energie
3	CREEDD	Michel Clech	Développement Durable
4	Bretagne Vivante	Marc Girard	Environnement
5	Citoyen motivé	Aurélien Sèité	International
6	Maison des Jeunes et de la Culture	Gisèle Pellen	Jeunesse et culture
7	Deomp de'i yaouankiz	Louis Lamy	Culture
8	Collège du château	Marcel Sorin	Enseignement secondaire
9	RESAM	Antoine Le Roux	Associations
10	Citoyen Motivé	Jean-Louis Battet	Mer
11	Citoyen motivé	Thierry Desmarres	Environnement et santé
12	Citoyen motivé	Yann Casteloot	Formation, jeunesse, tourisme
13	IUT GACO	Philippe Abgrall	Enseignement supérieur
14	Projets échange et développement	Sylvie Briand	Développement local
15	St Vincent Lannouchen	Geneviève Lescop	Personnes âgées

49

Conclusion

50